

Basé sur l'interface de communication USB-MUXDIAG-II EXXOtest®, l'enregistreur DLC-MUXDIAG-II-Indus permet de réaliser l'acquisition de données échangées sur des réseaux CAN (HS/LS-FT), LIN (1.3/2.0/2.1), ISO9141, ainsi qu'au travers de 2 entrées TOR ou analogiques. Il est équipé d'une liaison USB pour la configuration de ses conditions de déclenchements et le transfert des acquisitions ainsi réalisées sur un ordinateur et embarque par ailleurs un dispositif de maintien d'alimentation permettant la fermeture de l'enregistrement en cours en cas de coupure d'alimentation.

De par sa conception, celui-ci est particulièrement adapté à l'acquisition des données échangées en milieu industriel ; par exemple, l'acquisition des données échangées entre un outil de téléchargement / configuration et un véhicule automobile en cours de fabrication.

Liaisons disponibles :

- 1 liaison CAN high speed ou CAN low speed – *fault tolerant* configurable par logiciel.
- 1 liaison CAN high speed (Norme ISO 11898)
- 2 liaisons LIN maître ou esclave ou ISO9141 configurable par logiciel.
- 2 liaisons ISO9141 ou LIN maître ou esclave configurable par logiciel.
- 2 entrées analogiques ou TOR (dont une réservée à la supervision de la tension d'alimentation)
- 1 base de temps cadencée à 100 µ seconde pour la datation des événements

Caractéristiques générales

Présentation	Boîtier USB industriel . 2 liaisons CAN . 2 liaisons LIN / ISO9141 . 2 liaisons SIO9141 / LIN
Contrôleurs de protocoles	. CAN : 1 x TWINCAN . LIN / ISO9141 : 2 x UART
Interfaces de lignes	. CAN high speed : 2 x TJA1040 . CAN low speed : 1 x TJA1054 . LIN : 2 x MC33661 (Maître ou esclave)
Entrées ANA/TOR	1 entrée Analogique ou TOR 0-16V 1 entrée analogique ou TOR réservée à la supervision d'alimentation
Base de temps	Horloge de 100 µsec
Mémoire	CF card NON extractible de 8 Go
Connecteur	Selon version - spécifique
Interface PC	Bus USB
Dimensions	140 x 58 x 23 mm
Alimentations	Fournies par le PC (USB) ou alimentation externe 6-36V (véhicule)
Temp. Stockage	-40 à +85°C
Temp. Fonction.	0 à 70°C
Isolation	Non isolée



Application « DLC » - fonctionnalités :

- ✓ Activer et configurer les bus de l'enregistreur (protocole, débit, base de données associées, filtres, association de tables d'émission de requêtes Diag On Can...) Activer et configurer les entrées analogiques ou TOR
- ✓ Définir des triggers (sur signal, trame, erreur de protocole, charge bus, ...)
- ✓ Configurer les conditions de déclenchements (sur combinaisons de triggers, télécommande, ...) ainsi que les durées de pré-déclenchement et post-déclenchement associées
- ✓ Gérer l'alimentation de l'enregistreur (modes de veille active et veille prolongée)
- ✓ Gérer le contenu de la mémoire flash : récupération des données enregistrées au format asc, de la configuration, formatage, ...
- ✓ Synchroniser l'horloge embarquée d'un enregistreur avec l'horloge du PC

Caractéristiques de la liaison CAN :

Contrôleur de protocole : TWINCAN (Norme CAN 2.0B)

- Identificateur standard 11 bits et étendu 29 bits
- Mode espion (pas d'acquittement ni trame d'erreur)
- Lecture des compteurs d'erreurs internes et informations détaillées en cas d'erreur bus.

Interface de ligne high speed : PHILIPS TJA1040

- Débit jusqu'à 1 Mbits/sec
- Transmission en mode différentiel

Interface de ligne low speed : PHILIPS TJA1054 (Fault tolerant CAN transceiver)

- Débit jusqu'à 125 kbit/s
- Détection et traitement des modes dégradés

Caractéristiques de la liaison ISO9141 :

- Norme ISO 9141 ou ISO14230
- Débit de 9600, 10400, 62500 et 125000 bauds

Caractéristiques de la liaison LIN :

- Spécification LIN Rev 1.2, 1.3, 2.0
- Débit de 2400 bauds, 9600, 19200 et 20833 bauds

- Configuration de la résistance de pull-up en mode maître (1Kohms) ou esclave (30 Kohms) par logiciel

BIBLIOTHEQUE LOGICIELLE :

DLL-MUX-xxx : Une bibliothèque de fonctions logicielles permet une utilisation rapide et simplifiée des différents réseaux présents sur la carte :

- Fonctions de configuration et d'émission / réception sur les réseaux.
- Accès à plusieurs réseaux et plusieurs cartes simultanément (repérage de la position de la carte sur le bus USB)
- Datation des messages en transit sur le réseau.
- Calcul de la charge bus, compteurs de statistiques, timer applicatif, modes dégradés...

Se reporter à la documentation relative aux librairies DLL-MUX-xxx pour plus de détails sur les caractéristiques des fonctions et différents réseaux supportés.

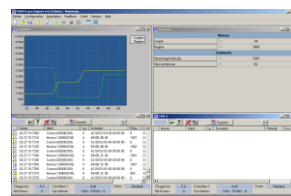
Inclus : carte compact flash 8 Go, cordon USB spécifique avec connecteur industriel, CD-Rom avec pilote et application de configuration et de récupération d'enregistrements « DLC ».

Mises à jour de l'application DLC et du logiciel embarqué gratuites et illimitées

Références complémentaires et accessoires

Applications :

MUXTRACE Expert : Analyseur / émulateur – réseaux CAN, CAN FT, LIN, KWP, VAN & J1708.



Documentations et téléchargements : www.exxotest.com