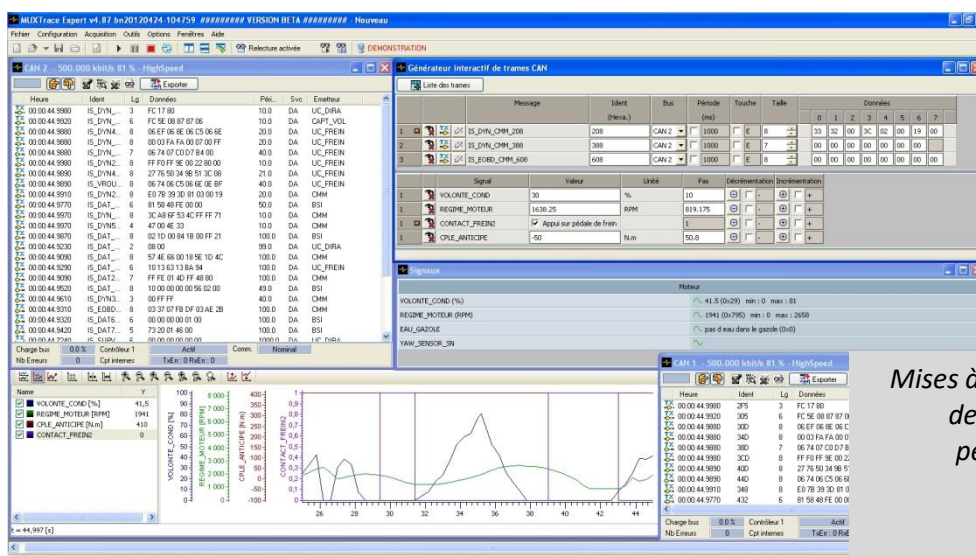
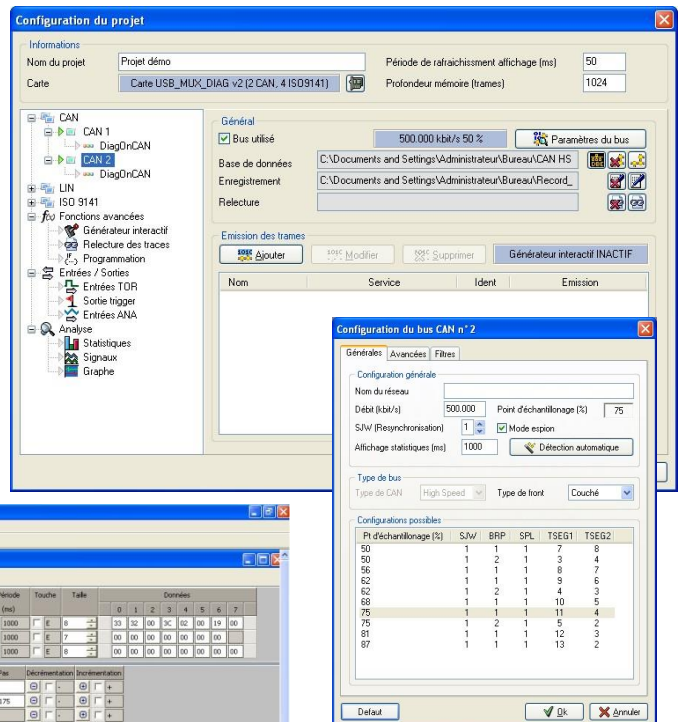


L'application EXXOTest® MUXTRACE Expert est un outil d'analyse et d'émulation pour réseaux de communication CAN High Speed, CAN Low Speed « fault tolerant », VAN, LIN, ISO9141, NMEA0183 et J1708-J1587. Il dispose également de la gestion des couches de communication CAN conformément aux normes ISO15765-2 (Diag on CAN) et ISO14229-1 (UDS).

### Fonctionnalités principales :

- Analyse jusqu'à 5 types de réseau simultanément
- Visualisation détaillée des trames et valeurs des signaux associés par association de bases de données (formats dbc, dbv, ...)
- Affichage graphique des signaux issus de plusieurs réseaux dans une même fenêtre
- Affichage des informations générales (charge bus, état contrôleur, compteurs internes, mode dégradé, ...) pour chaque réseau
- Emission de messages périodiques ou événementiels
- Générateur interactif de trames permettant de modifier pendant l'acquisition / l'émission la valeur des identifiants, la période du message, la taille et les données du message, etc
- ISO 15765-2. Simulation de requêtes d'un outil testeur et/ou réponses
- Espionnage de messages segmentés (requêtes / réponses)
- Enregistrement des trames dans un fichier aux formats \*.asc ou \*.txt (compatible VECTOR).
- Synchronisation des entrées tout ou rien par rapport aux événements réseaux
- Synchronisation d'une sortie tout ou rien par rapport à un message CAN (Synchronisation d'un oscilloscope).
- Fonction programmation permettant à l'utilisateur de créer son propre programme à l'intérieur de l'environnement MuxTrace (sous forme de dll)

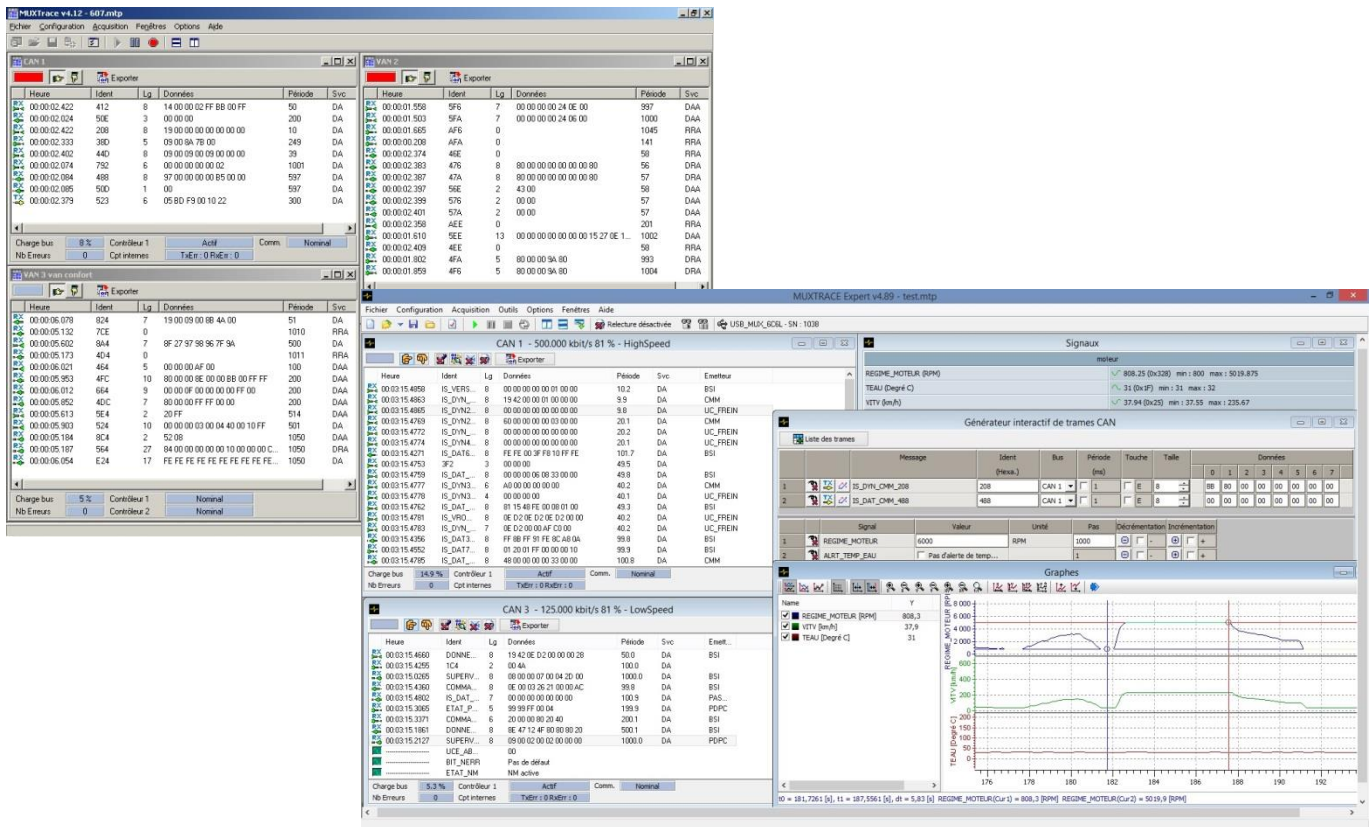
La conception de projet particulièrement conviviale et intuitive en fait un outil confortable pour l'analyse, l'observation, l'acquisition ou encore la simulation d'échanges de données.



Mises à jour de l'application ainsi que des logiciels embarqués des périphériques compatibles gratuites et illimitées

SUR

[www.exxotest.com](http://www.exxotest.com)



### Applications et compléments inclus

#### LICENCES D'UTILISATION :

Afin de ne pas imposer l'association de la licence d'utilisation MUXTRACE Expert à un seul et unique PC, celle-ci est associée à l'interface de communication ; par conséquent, tout PC auquel est raccordée l'interface « Expert » permettra la pleine exploitation des fonctionnalités de l'application MUXTRACE Expert.

Lorsqu'aucune interface de communication n'est raccordée au PC, un mode de démonstration permet la conception d'un projet de relecture d'un fichier de trace permettant d'évaluer la plupart des fonctionnalités de l'application.

**MUXUTILITIES** : Pack d'outils de post-traitement regroupant 2 applications. **Exxograph** (ci-contre) : outil de traitement graphique de traces au format \*.asc (associations de bases de données \*.dbc) et **ASCPProcess** : outil de traitement de traces au format \*.asc (fonctions de filtrage avancé, fusion de fichiers, etc (se reporter à la fiche technique MUXUtilities)

**MUXSERVER** : Serveur logiciel autorisant à plusieurs applications d'accéder simultanément à une même carte ou boîtier EXXOTEST®

**Librairie logicielle MUXDLL.dll** : La librairie logicielle DLL-MUX-xxx permet d'interfacer une application PC, sous systèmes d'exploitation Windows 98 à Windows 10, de manière simple et rapide, à un ou plusieurs réseaux de communication CAN, ISO9141/ISO14230, VAN, Diag On CAN, LIN, et NMEA018

