

Outil autonome de 3^{ème} génération d'aide au diagnostic des systèmes de climatisation automobile au R134a, l'**EXXOCLIM 3** permet la mesure, le contrôle, et le diagnostic automatique de la boucle de froid, de l'un de ses organes ou de l'une de ses fonctionnalités.

Intuitif et simple d'utilisation, il permet, grâce à sa connexion PC, le stockage et l'édition de rapports de diagnostic précis.



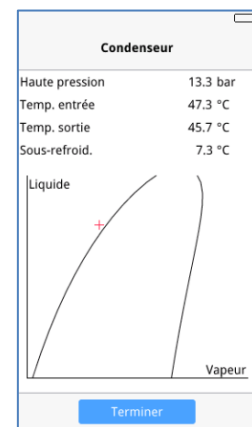
Mode mesure

Mesures	
Température d'air	12.0 °C
Hygrométrie	82.3 %
Haute pression	12.9 bar
Basse pression	2.2 bar
Température TK1	43.4 °C
Température TK2	42.8 °C
Température TK3	39.1 °C
Température TK4	11.7 °C

- ✓ Haute pression
- ✓ Basse pression
- ✓ Température du fluide réfrigérant (4 points de mesure)
- ✓ Température et hygrométrie de l'air ambiant
- ✓ Température de l'air pulsé dans l'habitacle

Mode contrôle

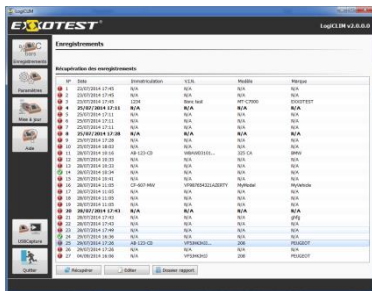
- ✓ Contrôle de charge en fluide réfrigérant
- ✓ Contrôle efficacité système
- ✓ Contrôle compresseur
- ✓ Contrôle détendeur / évaporateur, ou orifice calibré / évaporateur
- ✓ Contrôle condenseur



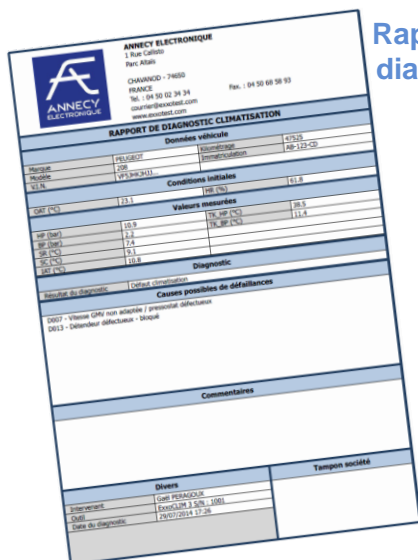
Mode diagnostic automatique

Diagnostic automatique	
RESULTAT CORRECT	
Conditions initiales	
Temp. ambiante	21.3 °C
Hygro. ambiante	78.4 %
Mesures	
Temp. air pulsé	8.6 °C
Haute pression	15.1 bar
Basse pression	2.1 bar
Temp. HP	49.5 °C
Temp. BP	14.9 °C
Sous-refroid.	8.6 °C
Surchauffe	13.4 °C

- ✓ Procédure entièrement guidée, intégrant les descriptions des raccords et mise en œuvre
- ✓ Affichage des valeurs relevées, haute pression, basse pression, températures haute et basse du fluide réfrigérant, conditions initiales, efficacité (air pulsé), surchauffe, sous refroidissement
- ✓ Interprétation des résultats de mesures sous forme de « causes possibles de défaillance »
- ✓ Impression d'un rapport de diagnostic du contrôleur et du client



Application PC de gestion des enregistrements et d'impression



Rapport de diagnostic



EXXOCLIM III

Caractéristiques Générales

Alimentation	Sur batterie interne (autonomie 6 à 8h) ou sur secteur (par transformateur 100-240V – 50-60Hz fourni 12Vdc – 1800 mA).
Affichage	Sur écran graphique couleur 480x272 rétroéclairé.
Interfaçage Communication	Interfaçage via USB, livré avec l'application PC « LOGICLIM » de gestion & d'impression des enregistrements
Présentation et Accessoires	Boîtier en plastique ABS avec ceinture antichoc, livré en mallette avec notice, câble USB et logiciel de raccordement au PC. Accessoires : 4 sondes thermocouples, 1 sonde température / hygrométrie radio, sangle de suspension capot moteur, chargeur secteur.
Langues	Français, Anglais, Espagnol, Allemand, Italien
Températures	Utilisation : de 0 à 50°C ; Stockage : de -20 à 60°C ; Référence : 23°C +/-2°C

Mesures

Températures	Sonde TH : -10°C à +50°C – Résolution 0.1°C Sondes TK : -30°C à + 120°C – Résolution 0.1°C
Hygrométrie	Sonde TH : 5 à 95% - Résolution 1%
Haute Pression	Plage : 0 à + 40 bars – Résolution : 0.1 bar
Basse Pression	Plage : 0 à + 12bars – Résolution 0.01 bar

L'EXXOCLIM 3 est le partenaire idéal de la maquette MT-C7000, il est compatible avec le logiciel REFLET !



ANNECY ELECTRONIQUE, créateur et fabricant de matériel : Exxotest et Navylec

Parc Altaïs - 1 rue Callisto - F 74650 CHAVANOD - Tel : 33 (0)4 50 02 34 34 Fax : 33 (0)4 50 68 58 93 Email : courrier@exxotest.com

S.A.S. au Capital de 276 000€ - RC ANNECY 80 B 243 - SIRET 320 140 619 00042 - APE 2651B - N° TVA FR 37 320 140 619
ISO 9001 : 2008 N° FQA 4000142 par L.R.Q.A.