



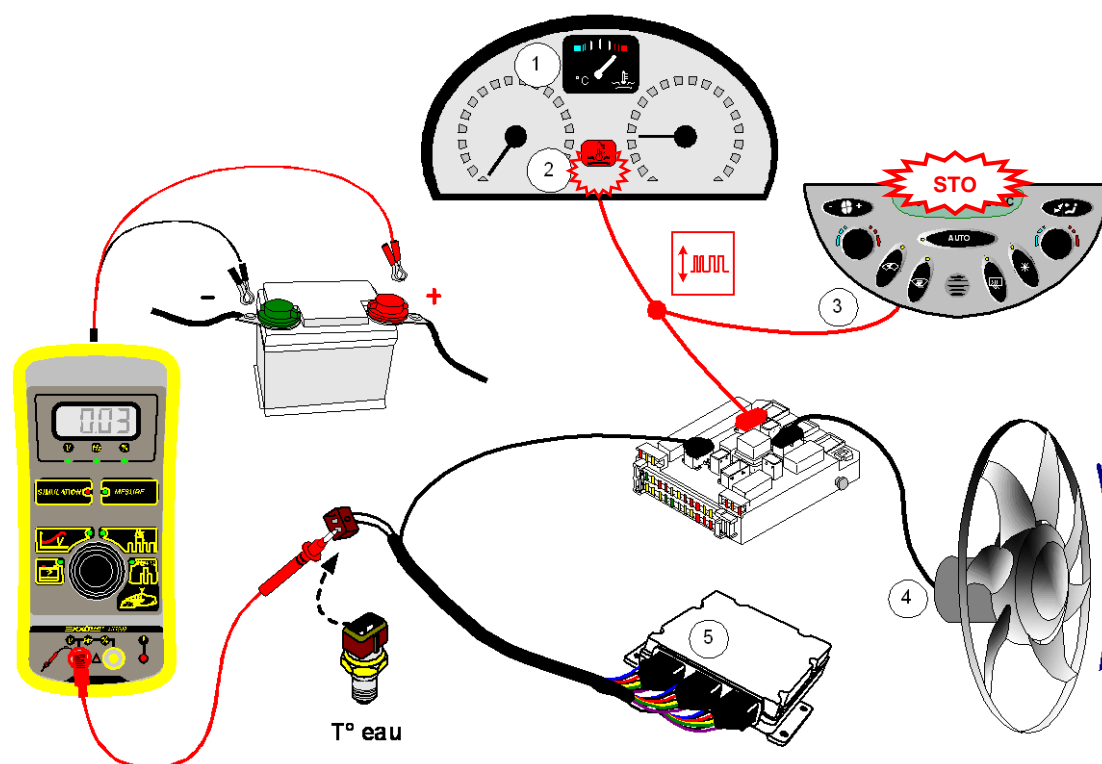
L' **GI3000** permet le contrôle de la plupart des capteurs ou actionneurs d'un véhicule. Pour cela il mesure ou simule différents signaux :

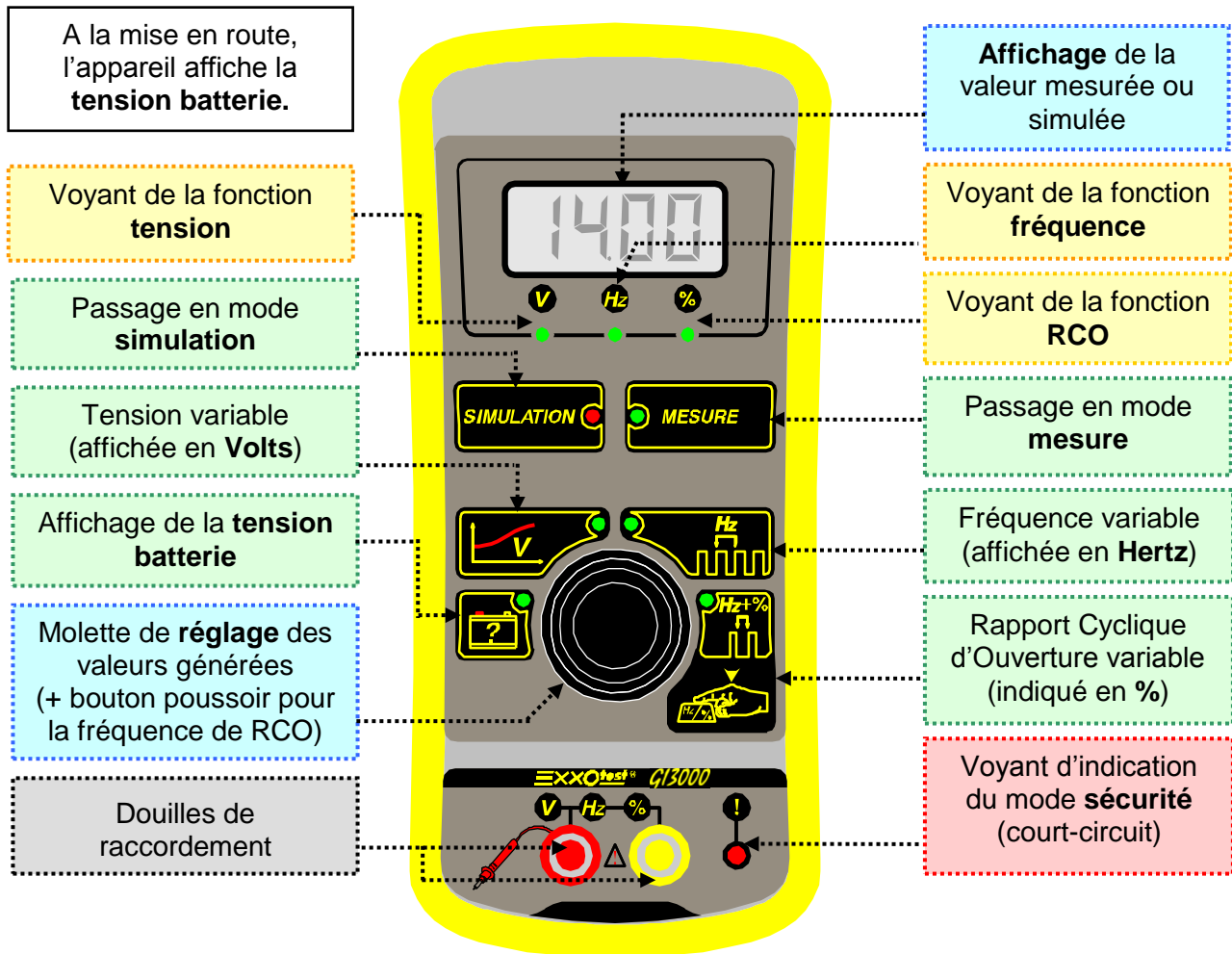
- ✓ Mesure de la tension batterie
- ✓ Mesure d'une tension de 0 à 16V
- ✓ Simulation d'une tension de 0 à 5V
- ✓ Mesure d'une fréquence de 1 à 500Hz
- ✓ Simulation d'une fréquence de 10 à 500Hz
- ✓ Mesure d'un rapport cyclique de 1 à 99%
- ✓ Simulation d'un rapport cyclique de 5 à 95% (avec une fréquence variant de 10 à 500Hz)

### Utilisation

Exemple d'application : Le **GI3000** remplace la sonde de température d'eau moteur.

L'utilisateur peut contrôler le fonctionnement de l'indicateur de température (1), du témoin d'alerte (2), de la coupure de climatisation (3), des vitesses du motoventilateur (4), des corrections sur l'injection (5)...





## Caractéristiques

GI3000	Etendue de mesure (résolution)	Simulation (résolution)
Tension	0 à 16 V (0,01 V)	0 à 5 V (0,01 V)
Fréquence	1 à 500 Hz (1 Hz)	10 à 500 Hz (1 Hz)
Rapport cyclique	1 % à 99 % (1 %)	5 % à 95 % (1 %)
Tension batterie	7 à 16,3 V (0,01 V)	-
Applications	Multi-constructeurs	
Alimentation	Sur batterie 12 V à l'aide d'un cordon 3 mètres.	
Présentation et Accessoires	Boîtier en plastic ABS avec ceinture antichoc (200 x 95 x 47 mm), livré dans sa mallette de rangement avec une notice d'utilisation et deux cordons de mesure pour le raccordement.	
Températures	Stockage : de -20 à 60°C ; Utilisation : de 0 à 40°C	

ANNECY ELECTRONIQUE, créateur et fabricant de matériel : Exxotest et Navylec

Parc Altaïs - 1 rue Callisto - F 74650 CHAVANOD - Tel : 33 (0)4 50 02 34 34 Fax : 33 (0)4 50 68 58 93 Email : [courrier@exxotest.com](mailto:courrier@exxotest.com)

S.A.S. au Capital de 276 000€ - RC ANNECY 80 B 243 - SIRET 320 140 619 00042 - APE 2651B - N° TVA FR 37 320 140 619  
ISO 9001 : 2008 N° FQA 4000142 par L.R.Q.A.